

Articoli Selezionati

ENAV

01/07/20	ILSOLE24ORE.COM	1 Aerei, voli raddoppiati dall'inizio di giugno.Ma il traffico è inferiore del 72% al 2019 - Il Sole 24 ORE	...	2
27/06/20	Messaggero	20 In breve - ENAV Segnali ripresa: voli +45%	...	4
26/06/20	Avvenire	16 Traffico aereo risalito: +45% dall'inizio di giugno	...	5
26/06/20	Corriere della Sera	43 Sussurri & Grida - Enav, traffico aereo in aumento	...	6
25/06/20	marketinsight.it	1 Enav – Segnali di ripresa del traffico aereo in Italia nel mese di giugno	...	7
25/06/20	BORSAITALIANA.IT	1 Enav: traffico aereo in Italia +45% rispetto a inizio giugno - Borsa Italiana	...	8
25/06/20	FINANZA.LASTAMPA.IT	1 Enav, segnali di ripresa per il traffico aereo in Italia	...	9
25/06/20	ILMESSAGGERO.IT	1 Enav, segnali di ripresa per il traffico aereo in Italia	...	11
25/06/20	MARKETSCREENER.COM	1 ENAV S p A : First signs of air traffic recovery in Italy MarketScreener	...	12
25/06/20	PUBLICNOW.COM	1 ENAV S.p.A. (via Public) / First signs of air traffic recovery in Italy	...	13

ENAV

1 luglio 2020

Italia
ENAV
Oag
Alitalia
Roberto Scaramella

🔖 Salva

💬 Commenta

f t in ...

RIPRESA LENTA

Aerei, voli raddoppiati dall'inizio di giugno. Ma il traffico è inferiore del 72% al 2019

A fine giugno in Italia in media ci sono stati oltre mille voli al giorno, rispetto ai 500 dell'inizio del mese. Pochi i passeggeri, solo il 10% dei posti occupati

di Gianni Dragoni

Francia: dopo tre mesi di chiusura riapre l'aeroporto di Orly

🕒 3' di lettura

A un mese dalla riapertura dei cieli italiani ci sono i primi segnali di ripresa del traffico **aereo**, anche se ancora molto inferiore a quello dello stesso periodo del 2019. Dopo l'allentamento dei divieti verso 15 paesi al di fuori dell'area Schengen deciso ieri dalla Ue è atteso un ulteriore parziale incremento dei collegamenti. È stata riammessa la Cina, a condizione che garantisca la reciprocità dei collegamenti, mentre rimangono nella lista nera Brasile, Russia e Stati Uniti.

Incremento dell'87 per cento

Secondo i dati dell'**Enav**, la società pubblica che gestisce il traffico **aereo** civile in Italia (le torri di controllo degli aeroporti, per intenderci), nell'ultima settimana di giugno il numero di voli nei cieli e negli scali italiani è quasi raddoppiato rispetto all'inizio del mese: +87 per cento.

Atterraggi e sorvoli

Nella prima settimana del mese ci sono stati 4.442 voli complessivi, tra quelli atterrati in un aeroporto nazionale (e partiti da un altro scalo italiano o dall'estero) e i sorvoli. Nel periodo dal 9 al 14 giugno i voli sono aumentati a 4.935.

In una settimana 8.311 voli

La settimana successiva, 15-21 giugno, i voli sono aumentati a 6.840. L'ultima rilevazione, dal 22 al 28 giugno 8.311 voli, l'87% in più rispetto alla prima settimana del mese scorso.

Leggi anche

• **Aerei**, Milano Linate è chiuso ma Alitalia vende ugualmente i voli

Da 500 a 1.100 voli al giorno

Nei primi giorni di giugno in media gli "uomini-radar" dell'**Enav** gestivano 500 voli al giorno. Alla fine del mese si è arrivati al

picco di 1.100 voli giornalieri dal 22 al 24 giugno. Di questi, 359 sono voli nazionali (il 32,6% del totale), 478 sono internazionali (43,4%), 280 sorvoli (25,4%), cioè aerei che attraversano lo spazio aereo italiano senza toccare alcun aeroporto. Secondo l'Enav la progressiva ripresa è in linea con la tendenza nel resto d'Europa.

Il crollo è stato del 90 per cento

Il traffico però è ancora molto lontano dai livelli precedenti alla chiusura per la pandemia. Il traffico è diminuito del 90% durante la fase di stop alla libertà di movimento. Secondo le analisi del sito di aviazione Oag, il totale dei voli di linea in vendita nei sistemi delle compagnie in Italia, rispetto allo stesso periodo dell'anno scorso, ha il seguente andamento: -48% in marzo, -85,6% in aprile, -83,3% in maggio.

Adesso il calo è del 72,4%

In giugno - sempre secondo Oag - il confronto sul 2019 è -91,3% per la settimana cominciata il primo del mese, -90,3% dall'8 al 14, -86,4% per la settimana dal 15 al 21, -84,1% dal 22 al 28, -72,4% dei voli in questa settimana, cominciata lunedì 29 giugno. Dunque un livello ancora molto basso.

I passeggeri sono pochi

L'altro aspetto da considerare sono i passeggeri, ancora molto scarsi. Non sono disponibili dati precisi sul coefficiente di riempimento degli aerei, detto «load factor». John Grant, capo analista di Oag, fa notare che il load factor di solito è proporzionale all'incremento della capacità, cioè dei voli moltiplicati per i posti. Dunque si può stimare che ci sia un incremento anche dei passeggeri, ma - osserva Grant - data la situazione eccezionale l'incremento è basso e al di sotto della media di un anno normale.

Il 90% dei posti vuoti

Qualche cifra sui passeggeri l'ha fornita Roberto Scaramella, partner della società di consulenza Oliver Wyman, in un videoconvegno internazionale organizzato il 18 giugno dallo Studio legale Pierallini insieme alla Luiss. Scaramella ha detto che in base a rilevazioni internazionali fatte da Oliver Wyman nel mese precedente c'erano stati in media il 10% dei voli rispetto allo stesso periodo del 2019. E il coefficiente medio di riempimento dei posti era il 10%, vale a dire che gli aerei in media erano per il 90% vuoti. Ogni settimana si registrava un aumento del 10% dei passeggeri rispetto alla precedente. Di questo passo, ci vorrebbero anni per tornare agli stessi livelli pre crisi.

Per approfondire

- Alitalia, grandi manovre ma nebbia sul traguardo.

Riproduzione riservata ©

[Italia](#) [ENAV](#) [Oag](#) [Alitalia](#) [Roberto Scaramella](#)

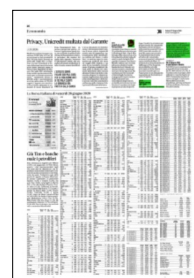
 PER SAPERNE DI PIÙ

loading...



ENAV Segnali ripresa: voli +45%

Il traffico aereo in Italia mostra primi segnali di ripresa. A giugno infatti, i voli nazionali hanno fatto registrare un progressivo aumento. **Enav** gestiva mediamente 500 voli al giorno, dalla metà del mese i volumi di traffico sono aumentati del 45%.



Traffico aereo risalito: +45% dall'inizio di giugno

Il traffico aereo in Italia mostra i primi segnali di ripresa. Nel mese di giugno infatti, i voli sui cieli nazionali hanno fatto registrare un progressivo aumento. Nei primi giorni di giugno Enav gestiva mediamente 500 voli al giorno, dalla metà del mese i volumi di traffico sono aumentati del 45%, arrivando a 1.100 voli giornalieri dal 22 al 24 giugno. Nello specifico, dei 1100 voli giornalieri, 359 sono nazionali (arrivo e partenza su aeroporti italiani), 478 sono voli internazionali (arrivo o partenza da uno scalo estero) e 280 sorvoli (aerei che attraversano lo spazio aereo italiano senza scalo).



Sussurri & Grida

Enav, traffico aereo in aumento

Enav segnala negli ultimi giorni un aumento del 45% nel traffico aereo rispetto a inizio giugno.

© RIPRODUZIONE RISERVATA

ARTICOLO NON CEDIBILE AD ALTRI AD USO ESCLUSIVO DI ENAV



Enav – Segnali di ripresa del traffico aereo in Italia nel mese di giugno

 marketinsight.it/2020/06/25/enav-segnali-di-ripresa-del-traffico-aereo-in-italia-nel-mese-di-giugno

25/06/2020 16:44

Il traffico aereo in Italia mostra i primi segnali di ripresa. Nel mese di giugno infatti, i voli sui cieli nazionali hanno fatto registrare un progressivo aumento.

Nei primi giorni di giugno ENAV gestiva mediamente 500 voli al giorno, dalla metà del mese i volumi di traffico sono aumentati del 45%, arrivando a 1100 voli giornalieri registrati nei giorni dal 22 al 24 giugno.

Nello specifico, dei 1100 voli giornalieri, 359 sono nazionali (arrivo e partenza su aeroporti italiani), 478 sono voli internazionali (arrivo o partenza da uno scalo estero) e 280 sorvoli (aerei che attraversano lo spazio aereo italiano senza scalo).

I dati evidenziano che i sorvoli ed il traffico internazionale sono aumentati del 7%, mentre il traffico nazionale è cresciuto del 20%.

La progressiva ripresa del traffico sullo spazio aereo italiano è in linea con il trend di crescita registrato nel resto d'Europa.

Durante la fase di lockdown, che ha provocato una riduzione del 90% del traffico aereo sui cieli europei, ENAV ha continuato ad operare per garantire il flusso di merci, medicine e personale sanitario proveniente anche dall'estero, su tutto il territorio nazionale.

Per assicurare tale continuità, la Società ha sviluppato un piano di contingency per salvaguardare la salute del proprio personale operativo, realizzando turnazioni di team di controllori del traffico aereo alternati e intercambiabili, gestiti in totale sicurezza.

Sei in: [Home page](#) > [Notizie](#) > [Finanza](#)

ENAV: TRAFFICO AEREO IN ITALIA +45% RISPETTO A INIZIO GIUGNO



T. Rowe Price

Aiuti per le pmi USA in difficoltà

Contenuto pubblicitario

(Il Sole 24 Ore Radiocor Plus) - Roma, 25 giu - Il traffico aereo in Italia mostra i primi segnali di ripresa. Nel mese di giugno infatti, i voli sui cieli nazionali hanno fatto registrare un progressivo aumento. Nei primi giorni di giugno, Enav gestiva mediamente 500 voli al giorno, dalla meta' del mese i volumi di traffico sono aumentati del 45%, arrivando a 1.100 voli giornalieri registrati nei giorni dal 22 al 24 giugno. Nello specifico, dei 1.100 voli giornalieri, 359 sono nazionali (arrivo e partenza su aeroporti italiani), 478 sono voli internazionali (arrivo o partenza da uno scalo estero) e 280 sorvoli (aerei che attraversano lo spazio aereo italiano senza scalo). I dati evidenziano che i sorvoli ed il traffico internazionale sono aumentati del 7%, mentre il traffico nazionale e' cresciuto del 20 per cento. La progressiva ripresa del traffico sullo spazio aereo italiano e' in linea con il trend di crescita registrato nel resto d'Europa. Durante la fase di lockdown, che ha provocato una riduzione del 90% del traffico aereo sui cieli europei, Enav ha continuato ad operare per garantire il flusso di merci, medicine e personale sanitario proveniente anche dall'estero, su tutto il territorio nazionale. Per assicurare tale continuita', la societa' ha sviluppato un piano di contingency per salvaguardare la salute del proprio personale operativo, realizzando turnazioni di team di controllori del traffico aereo, alternati e intercambiabili, gestiti in totale sicurezza.

Com-Sim

(RADIOCOR) 25-06-20 16:27:17 (0490) 5 NNNN

TAG

ITA

Link utili

[Ufficio stampa](#) | [Lavora con noi](#) | [Comitato Corporate Governance](#) | [Pubblicita'](#) | [Studenti](#)

Servizi

[Alert](#) | [Avvisi di Borsa](#) | [Listino ufficiale](#) | [Borsa Virtuale](#) | [Glossario finanziario](#) | [Newsletter](#)

[Borsa Italiana Spa - Dati sociali](#) | [Disclaimer](#) | [Copyright](#) | [Privacy](#) | [Cookie policy](#) | [Credits](#) | [Bribery Act](#) | [Codice di Comportamento](#)

Enav, segnali di ripresa per il traffico aereo in Italia

Negli ultimi giorni si registra un +45% rispetto agli inizi di giugno

TELEBORSA

Publicato il 25/06/2020
Ultima modifica il 25/06/2020 alle ore 17:19

cerca un titolo



Primi segnali di ripresa del traffico aereo in Italia dove, a fine giugno, si è registrato un **aumento del 45% dei voli**.

Lo comunica l'Enav, precisando che nei primi giorni di giugno, in concomitanza con la ripresa degli spostamenti extra regione e la riapertura dei confini nazionali, l'Ente

gestiva in media 500 voli al giorno, dato che dal 22 al 24 giugno è quasi duplicato con 1100 voli giornalieri.

Nello specifico, dei 1100 voli giornalieri, 359 sono nazionali (arrivo e partenza su aeroporti italiani), 478 sono voli internazionali (arrivo o partenza da uno scalo estero) e 280 sorvoli (aerei che attraversano lo spazio aereo italiano senza scalo).

I dati evidenziano che i sorvoli ed il traffico internazionale sono aumentati del 7%, mentre il traffico nazionale è cresciuto del 20%. Enav ricorda che la **progressiva ripresa del traffico** è in linea con il **trend di crescita registrato nel resto d'Europa**.

Durante la fase di lockdown, che ha provocato una riduzione del 90% del traffico aereo sui cieli europei, l'Ente ha continuato ad operare per garantire il flusso di merci, medicine e personale sanitario proveniente anche dall'estero, su tutto il territorio nazionale.

Per assicurare tale continuità, la Società ha sviluppato un piano di contingency per salvaguardare la salute del proprio personale operativo, realizzando turnazioni di team di controllori del traffico aereo alternati e intercambiabili, gestiti in totale sicurezza.

LEGGI ANCHE

05/06/2020



Regioni chiedono a Patuanelli incontro su ripresa traffico aereo e ruolo Alitalia

02/05/2020

Aeroporto Palermo, Gesap "taglia" tariffe per Aviazione commerciale

14/05/2020

ENAV, impatto Covid-19 su risultati trimestre mitigato da efficienza operativa

> Altre notizie

NOTIZIE FINANZA

25/06/2020

CNA: "Trasporto persone allo stremo, servono misure urgenti"

25/06/2020

ENI rafforza intesa con NextChem per sviluppo tecnologie distretto circolare

25/06/2020

Parigi: scambi in positivo per Christian Dior

25/06/2020

New York: perdite consistenti per Movado

> Altre notizie

CALCOLATORI

Casa

Calcola le rate del mutuo

Auto

Quale automobile posso permettermi?

Titoli

Quando vendere per guadagnare?

Quando vendere per guadagnare?

 **Conto Corrente**

Quanto costa andare in rosso?

Servizio a cura di **teleborsa**

[Scrivi alla redazione](#)

[Pubblicità](#)

[Dati Societari](#)

[Contatti](#)

[Privacy](#)

[Sede](#)

GNN - GEDI gruppo editoriale
S.p.A.

Codice Fiscale
06598550587

Piva
01578251009

Societ  soggetta all'attivit  di direzione e coordinamento di
CIR S.p.A.

ECONOMIA

Giovedì 25 Giugno - agg. 18:24

NEWS WELFARE RISPARMIO BORSA ITALIANA BORSA ESTERI ETF FONDI COMUNI VALUTE

Enav, segnali di ripresa per il traffico aereo in Italia

ECONOMIA > NEWS

Giovedì 25 Giugno 2020



(Teleborsa) - **Primi segnali di ripresa del traffico aereo in Italia** dove, a fine giugno, si è registrato un **aumento del 45% dei voli**.

Lo comunica l'**Enav**, precisando che nei primi giorni di giugno, in concomitanza con la ripresa degli spostamenti extra regione



e la riapertura dei confini nazionali, l'Ente gestiva in media 500 voli al giorno, dato che dal 22 al 24 giugno è quasi duplicato con 1100 voli giornalieri.



Nello specifico, dei 1100 voli giornalieri, 359 sono nazionali (arrivo e partenza su aeroporti italiani), 478 sono voli internazionali (arrivo o partenza da uno scalo estero) e 280 sorvoli (**aerei** che attraversano lo spazio **aereo** italiano senza scalo).



I dati evidenziano che i sorvoli ed il traffico internazionale sono aumentati del 7%, mentre il traffico nazionale è cresciuto del 20%. **Enav** ricorda che la **progressiva ripresa del traffico** è in linea con il **trend di crescita registrato nel resto d'Europa**.

Durante la fase di lockdown, che ha provocato una riduzione del 90% del traffico **aereo** sui cieli europei, l'Ente ha continuato ad operare per garantire il flusso di merci, medicine e personale sanitario proveniente anche dall'estero, su tutto il territorio nazionale.

Per assicurare tale continuità, la Società ha sviluppato un piano di contingency per salvaguardare la salute del proprio personale operativo, realizzando turnazioni di team di controllori del traffico **aereo** alternati e intercambiabili, gestiti in totale sicurezza.

© RIPRODUZIONE RISERVATA

0 commenti
COMMENTA
COMMENTA LA NOTIZIA - NOME UTENTE

Scrivi qui il tuo commento

rendi visibile su facebook

Invia

ULTIMI INSERITI
PIÙ VOTATI
0 di 0 commenti presenti
Nessun commento presente

Potrebbe interessarti anche

ABRUZZO

Chieti, schianto contro mietitrebbia: muore ragazza di 28 anni (foto Andrea Colacioppo)

MyPLAY

LE VOCI DEL MESSAGGERO

Roma deserta, i controlli e la storia di Marta abbandonata in strada dai vigili (come in una favola)

di Pietro Piovani



Mondragone zona rossa, bulgari in rivolta: alcuni in fuga, tensione con la polizia



Sgarbi attacca magistrati e deputate, espulso dalla Carfagna alla Camera



Incidente sulla Pontina: camion in fiamme, chilometri di code



Arizona, uomo ispanico muore soffocato da tre poliziotti

SMART CITY ROMA



STATISTICHE TEMPI DI ATTESA ALLA FERMATA

0

Tempo di attesa medio



2 mesi a 6€

ATTIVA E LEGGI ORA

ECONOMIA



Infrastrutture: Reggiani (Snam), iter autorizzativi più brevi con semplificazioni e "cruscotto" per monitorare tempi



ENI rafforza intesa con NextChem per sviluppo tecnologie distretto circolare



Covid, accordo Mef-Svizzera su doppia fiscalità frontalieri

ARTICOLO NON CEDIBILE AD ALTRI AD USO ESCLUSIVO DI ENAV


Link: <https://www.marketscreener.com/ENAV-S-P-A-30340943/news/ENAV-S-p-A-First-signs-of-air-traffic-recovery-in-Italy-30825531/>

MarketScreener  

MARKETS NEWS ANALYSIS STOCK PICKS PORTFOLIOS WATCHLISTS TOP / FLOP SCREENERS TOOLS OUR SERVICES

MarketScreener Homepage > Equities > Italian Stock Exchange > ENAV S.p.A. ENAV IT0005176406

ENAV S.P.A. (ENAV)

Real-time Estimate Tradegate - 06/25 03:29:38 pm  **12:44p** ENAV S P A : First signs of air traffic recovery in Italy PU
3.975 EUR **-0.03%**
 06/03 ENAV S P A : is awarded a contract in Taiwan PU
 05/21 ENAV S P A : Shareholders' meeting approves the 2019 financial statements. new ... PU

Summary Quotes Charts **News** Ratings Calendar Company Financials Consensus Revisions

News Summary | Most relevant | All news | Press Releases | Official Publications | Sector news

ENAV S p A : First signs of air traffic recovery in Italy



06/25/2020 | 12:44pm EDT

First signs of air traffic recovery in Italy

In the current week traffic up 45% compared to the beginning of June

Rome, June 25, 2020 - Air traffic in Italy displays the first signs of recovery. Flights in the Italian airspace in June recorded a progressive increase: in the first days of June ENAV managed an average of 500 flights a day, while from the middle of the month traffic volumes increased by 45%, reaching 1,100 daily flights recorded on the days from 22 to 24 June.

More in detail 359 are domestic flights (arrival and departure on Italian airports), 478 are international flights (arrival or departure from/to a foreign airport) and 280 are overflights (that cross the Italian airspace without landing or taking off from Italian airports).

Data show that overflights and international traffic have increased by 7%, while domestic traffic has grown by 20%. The progressive recovery of traffic on the Italian airspace is in line with the growth trend recorded in the rest of Europe.

During the lockdown phase, which resulted in a 90% reduction in air traffic over European skies, ENAV continued to provide its air traffic control services nationwide to ensure the transportation of medicines and health personnel also from abroad.

The Company has developed a contingency plan to safeguard the health of its operating personnel, carrying out shifts of alternate and exchangeable air traffic controller teams, managed in total safety.

A+A-

Attachments

- [Original document](#)
- [Permalink](#)

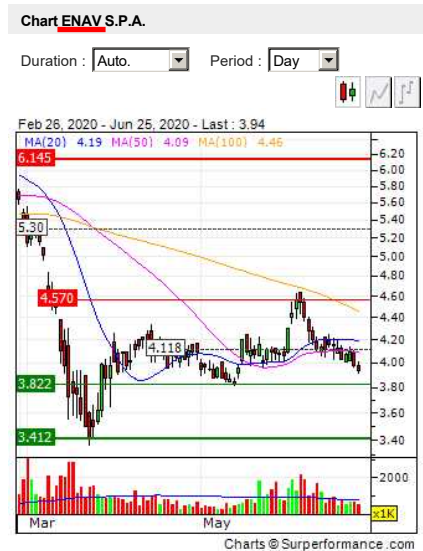
Disclaimer

ENAV S.p.A. published this content on **25 June 2020** and is solely responsible for the information contained therein. Distributed by Public, unedited and unaltered, on **25 June 2020 16:43:06 UTC**



Financials		EUR
Sales 2020	845 M	Capitalization 2 149 M
Net income 2020	104 M	EV / Sales 2019
Net Debt 2020	88,0 M	EV / Sales 2020 2,65x
P/E ratio 2020	20,6x	Nbr of Employees 4 258
Yield 2020	5,37%	Free-Float 46,7%

[» More Financials](#)



Technical analysis trends ENAV S.P.A.

	Short Term	Mid-Term	Long Term
Trends	Neutral	Neutral	Neutral

[» Technical analysis](#)

Latest news on ENAV S.P.A.

PUBLICNOW.COM

ENAV S.p.A. (via Public) / First signs of air traffic recovery in Italy

25/06/2020 | Press release | Distributed by Public on 25/06/2020 15:39

First signs of air traffic recovery in Italy

First signs of air traffic recovery in Italy

In the current week traffic up 45% compared to the beginning of June

Rome, June 25, 2020 - Air traffic in Italy displays the first signs of recovery. Flights in the Italian airspace in June recorded a progressive increase: in the first days of June ENAV managed an average of 500 flights a day, while from the middle of the month traffic volumes increased by 45%, reaching 1,100 daily flights recorded on the days from 22 to 24 June.

More in detail 359 are domestic flights (arrival and departure on Italian airports), 478 are international flights (arrival or departure from/to a foreign airport) and 280 are overflights (that cross the Italian airspace without landing or taking off from Italian airports).

Data show that overflights and international traffic have increased by 7%, while domestic traffic has grown by 20%. The progressive recovery of traffic on the Italian airspace is in line with the growth trend recorded in the rest of Europe.

During the lockdown phase, which resulted in a 90% reduction in air traffic over European skies, ENAV continued to provide its air traffic control services nationwide to ensure the transportation of medicines and health personnel also from abroad.

The Company has developed a contingency plan to safeguard the health of its operating personnel, carrying out shifts of alternate and exchangeable air traffic controller teams, managed in total safety.