



**PIANO
DI SOSTENIBILITÀ
2021 - 2023**

Dal Piano di Sostenibilità 2018-2020 al nuovo Piano 2021-2023

**15 ASSET DEL PIANO
DI SOSTENIBILITÀ
2018-2020**

**INTEGRAZIONE
DEL CLIMATE CHANGE NEGLI ASSET
2020**

**IL NUOVO PIANO DI SOSTENIBILITÀ
2021-2023**

STRATEGIA E GOVERNANCE

POLITICHE

INNOVAZIONE TECNOLOGICA

REPORTING E COMUNICAZIONE

**CULTURA AZIENDALE
E PROGETTI DEDICATI**

CLIMATE CHANGE

- *Diminuire l'uso della plastica monouso in Azienda.*
- *Avvio progetto sostituzione flotta aziendale con veicoli elettrici e conseguente risparmio in termini di CO₂.*
- *Assessment sui consumi finalizzato all'obiettivo di Carbon Neutrality.*



STRATEGIA E GOVERNANCE



POLITICHE



INNOVAZIONE TECNOLOGICA



REPORTING E COMUNICAZIONE



**CULTURA AZIENDALE E PROGETTI
DEDICATI**



CLIMATE CHANGE

Modello di sviluppo del Piano di Sostenibilità 2021-2023



STRATEGIA E GOVERNANCE

L'Asset **Strategia e Governance** prevede un set di azioni volte ad impattare le **Strategie** aziendali e il **Sistema Normativo e Gestionale** della Società al fine di integrare la Sostenibilità.



POLITICHE

L'Asset **Politiche** prevede un set di azioni volte ad adottare una serie di **Politiche** tese a disciplinare specifiche tematiche ESG.



INNOVAZIONE TECNOLOGICA

L'Asset **Innovazione Tecnologica** prevede un set di progetti finalizzati a realizzare alcuni degli obiettivi strategici del Gruppo ENAV attraverso l'innovazione tecnologica.



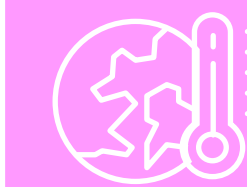
REPORTING E COMUNICAZIONE

L'Asset **Reporting e Comunicazione** prevede una serie di azioni volte a rafforzare il processo di **rendicontazione** non finanziaria e alla **comunicazione interna ed esterna**, dei principi che guidano la Strategia di Sostenibilità di ENAV.



CULTURA AZIENDALE E PROGETTI DEDICATI

L'Asset **Cultura aziendale e progetti dedicati** prevede un set di azioni finalizzate a divulgare all'interno dell'organizzazione una **cultura**, sia individuale che aziendale, orientata ai principi di Sostenibilità.



CLIMATE CHANGE

L'Asset **Climate Change** prevede un set di azioni finalizzate a contrastare il cambiamento climatico.

Sustainable Balanced Scorecard

Il Piano di Sostenibilità 2021-2023 prevede obiettivi particolarmente sfidanti che richiedono, in alcuni casi, anche l'attivazione di nuovi processi e nuove competenze. Per questi motivi, al fine di poter disporre di un tableau de bord e di un sistema di KPI in grado di favorire il corretto monitoraggio del raggiungimento dei target, il piano è stato strutturato internamente avvalendosi del modello **Sustainable Balanced Scorecard**. Di seguito vengono riportati obiettivi, KPI, target del Piano di sostenibilità 2021-2023 mentre l'articolazione secondo il modello SBSC viene utilizzata ad uso interno per monitorare l'andamento dei progetti.



PIANO DI SOSTENIBILITÀ – TARGET QUANTITATIVI

STRATEGIE E GOVERNANCE



Obiettivi	KPI	Target	Anno
Valutazione dei fornitori rispetto ai criteri ESG.	Percentuale di fornitori core valutati (rispetto ai criteri ESG) sul totale dei fornitori core di ENAV.	Data Avvio piattaforma	2021
		75%	2022
		100%	2023
Definire una strategia per le iniziative «a scopo sociale e in particolare di volontariato aziendale», valutando per ciascun anno gli SDGs su cui intervenire.	Presentazione strategia e definizione degli SDGs su cui investire ogni anno.	Data presentazione	2021
Garantire il costante coinvolgimento e ascolto degli stakeholder.	Numero di contatti con gli stakeholder.	Almeno 3 incontri l'anno con ogni singolo stakeholder	2021
ESG Rating (previsto nel piano LTI 2023).	Identificazione del Rating.	Rating solicited	2021
	Assessment sul rating (Gap Analysis+ Action Plan).	Assessment	2022
	Incremento score 2023 vs 2021	+30% su CSA score del rating S&P	2023
Incremento della Formazione erogata nei confronti dei dipendenti del Gruppo ENAV su temi che contemplano aspetti connessi al D.Lgs. 231/01 e Codice Etico, Anti-Bribery and Anti-Corruption, Fraud e Whistleblowing.	Percentuale di ore di formazione erogata ai dipendenti in più rispetto al 2020 (ore erogate dalla struttura Internal Audit nel 2020 pari a 4h e 50 minuti).	+5%	2021
		+6,5%	2022
		+7,5%	2023

PIANO DI SOSTENIBILITÀ – TARGET QUANTITATIVI

POLITICHE



Obiettivi	KPI	Target	Anno
Monitoraggio degli standard in materia di salute e sicurezza sul lavoro anche attraverso il mantenimento delle certificazioni ISO 45001:2018.	Mantenimento della certificazione ISO 45001:2018.	Acquisizione certificato	2021
Sistemi di gestione per la prevenzione della corruzione (indicatore previsto nella politica di incentivazione a breve termine MBO 2021 per AD e DIRS).	Certificazione ISO 37001.	Acquisizione certificato	2021
Pubblicazione della «media» policy.	Pubblicazione su intranet aziendale della policy.	Data di pubblicazione	2021
Elaborazione del regolamento su molestie e abusi sul luogo di lavoro.	Pubblicazione su intranet aziendale del regolamento.	Data di pubblicazione	2021

PIANO DI SOSTENIBILITÀ – TARGET QUANTITATIVI

INNOVAZIONE TECNOLOGICA



Obiettivi	KPI	Target	Anno
Automazione avanzata delle maggiori torri di controllo attraverso una nuova piattaforma ATM di aeroporto (Electronic strip).	Collaudo del sistema su ciascun aeroporto coinvolto secondo le annualità previste.	Date collaudi	2023
Sistema di ottimizzazione delle sequenze di avvicinamento (Arrival Manager – AMAN).	Collaudo dei sistemi applicati presso gli aeroporti di Malpensa e Fiumicino.	Date collaudi	2022
TOC-HAL: progetto di remotizzazione della diagnostica sugli apparati dei siti remoti che consente la centralizzazione del controllo e l'ottimizzazione dell'intervento dei manutentori.	Collaudo dei sistemi di tutte le 10 isole previste.	Date collaudi	2023
Realizzazione del progetto di automazione meteo (sostituzione delle attuali postazioni di osservazione meteo negli aeroporti maggiori con stazioni meteo dotate di sensoristica automatizzata).	Collaudo dei sistemi all'interno delle stazioni meteo dei 23 aeroporti previsti.	Date collaudi	2023
Integrazione avvicinamenti (trasferimento degli avvicinamenti, APP, da alcuni aeroporti ai rispettivi centri di controllo di riferimento).	Collaudo Trasferimento di Verona su Milano, Trieste su Padova, Bari su Brindisi, Lamezia Terme su Roma.	Date collaudi	2021

PIANO DI SOSTENIBILITÀ – TARGET QUANTITATIVI

REPORTING E COMUNICAZIONE



Obiettivi	KPI	Target	Anno
Piano di Comunicazione Interna sullo sviluppo della cultura di sostenibilità.	Numero di progetti di comunicazione interna da avviare nell'anno.	3	2021
	Crescita % di ingressi su Follow me (1.051.578 visite a dicembre 2020).	+20%	2021
Veicolare l'immagine di ENAV come player di riferimento di settore nella lotta al climate change (impatto zero) e nell'innovazione digitale sostenibile.	Numero di follower sul social network LinkedIn (20.300 follower su LinkedIn ENAV a marzo 2021).	+10%	2021

PIANO DI SOSTENIBILITÀ – TARGET QUANTITATIVI

CULTURA E PROGETTI DEDICATI



Obiettivi	KPI	Target	Anno
Definizione del «purpose» di ENAV.	Pubblicazione del purpose.	Data presentazione	2021
Sviluppare iniziative finalizzate a favorire l'inclusione di tutti i dipendenti, a prescindere da età, sesso, etnia, religione, orientamento sessuale e persone con disabilità.	Numero di persone coinvolte nel progetto pilota di valorizzazione delle persone con disabilità.	20	2021
Sviluppare ulteriormente la cultura della sostenibilità attraverso un maggior coinvolgimento delle strutture del Gruppo presenti sul territorio.	Coinvolgimento nei focus di personale presente sul territorio.	Almeno 3 focus group	2021
	Numero di nuovi ambassador sul territorio individuati.	10	2021
Miglioramento della qualità della vita dei dipendenti attraverso iniziative mirate in ambito welfare.	Sviluppo della piattaforma per la conversione del premio di risultato in strumenti di welfare.	Data presentazione	2021
	Misurazione dell'indice di soddisfazione del work life balance anche a seguito di nuove modalità di lavoro (es. smart working).	TBD	2021
Avvicinare le donne alle professioni del core business con particolare riferimento alle attività di controllo del traffico aereo e di manutenzione attraverso una sensibilizzazione delle donne ai ruoli operativi.	Avvio del progetto di sensibilizzazione.	Data avvio	2022

PIANO DI SOSTENIBILITÀ – TARGET QUANTITATIVI

CULTURA E PROGETTI DEDICATI



Obiettivi	KPI	Target	Anno
Nelle selezioni dall'esterno la % di donne destinate a ruoli operativi deve essere pari almeno al 25% (comply or explain).	Partecipazione minima della popolazione femminile.	25%	2021
Negli assessment interni finalizzati alla copertura di nuove posizioni in ambito operativo deve essere coinvolta una % di donne pari almeno al 20% (comply or explain).	Partecipazione minima della popolazione femminile.	20%	2021
Negli assessment interni finalizzati alla copertura di nuove posizioni in ambito corporate deve essere coinvolta una % di donne pari almeno al 50% (comply or explain).	Partecipazione minima della popolazione femminile.	50%	2021
Assessment sul diversity management, relativa Gap Analysis e action plan (indicatore previsto nella politica di incentivazione a breve termine MBO 2021 per AD e DIRS).	Predisposizione assessment e relativa Gap Analysis e action plan.	Presentazione Lavoro	2021
Formazione operativa (obiettivi che rientrano nei due ESG Sustainability Linked Term Loans, sottoscritti ad ottobre 2020).	Ore di formazione tecnico operativa (73.000 ore nel 2019).	78.000	2021
		82.000	2022

PIANO DI SOSTENIBILITÀ – TARGET QUANTITATIVI

CLIMATE CHANGE



Obiettivi	KPI	Target	Anno
Raggiungimento della Carbon Neutrality del Gruppo attraverso la riduzione delle emissioni e l'acquisto di carbon credits per la parte non riducibile. (Previsto nel piano LTI ciclo 2020- 2022).	Percentuale di riduzione delle emissioni di CO ₂ all'anno rispetto al totale delle emissioni prodotte nel 2019 e acquisto carbon credits.	-23% CO ₂	2021
		-70%/-80% CO ₂ emission + Carbon Neutrality	2022
Abbattimento della energia elettromagnetica trasmessa attraverso una ottimizzazione sugli strumenti di navigazione.	Percentuale di dismissione degli NDB.	50%	2023
Ulteriore sviluppo del progetto "Plastic Free" finalizzato alla progressiva riduzione delle plastiche monouso da tutte le sedi aziendali.	Tonnellate di plastiche monouso ridotte nelle sedi (consumo totale ENAV 2019: 14,2t).	1,5 t	2021
Ulteriore sviluppo del progetto di sostituzione della flotta auto aziendale con macchine elettriche/ibride/plug in.	Percentuale di parco auto aziendale sostituito con auto elettriche/ibride/plug in.	31%	2021
Assessment emissioni CO ₂ : ampliamento allo scope 3 (indicatore previsto nella politica di incentivazione a breve termine MBO 2021 per AD e DIRS).	Presentazione dell'assessment al top management.	Data presentazione	2021

PIANO DI SOSTENIBILITÀ – TARGET QUANTITATIVI

CLIMATE CHANGE



Obiettivi	KPI	Target	Anno
Predisposizione del Science Based Target (indicatore previsto nella politica di incentivazione a breve termine MBO 2021 per AD e DIRS).	Ottenimento della certificazione da parte del SBTi.	Data presentazione	2021
Realizzazione di progetti finalizzati all'efficienza energetica.	<p>Avvio in esercizio delle attività (certificato regolare esecuzione del DL ovvero verbale interno di avvenuta attivazione impianto).</p> <ul style="list-style-type: none"> • Installazione impianto di Trigenerazione ACC ROMA. • Impianto illuminazione interni LED ACC Padova, ACC Roma e Sede centrale. • Impianto di condizionamento ACC Roma. • Impianto Fotovoltaico Radar MASSERIA 33 kW, Impianti Fotovoltaici a LAMPEDUSA 37 kW, GENOVA 17 kW, CATANIA 20 kW, NAPOLI 75 kW. 	100%	2022
	<p>Avvio in esercizio delle attività (certificato regolare esecuzione del DL ovvero verbale interno di avvenuta attivazione impianto).</p> <ul style="list-style-type: none"> • Impianto condizionamento BT di Napoli. • Impianto Fotovoltaico Academy Forlì. • Impianto Fotovoltaico Brancasi. 	100%	2023